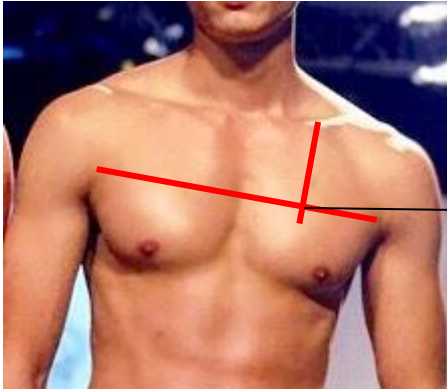


## HƯỚNG DẪN CÁCH Ủ ÉP LOGO LÊN ÁO

1) Dùng kéo cắt vanh theo hình tròn logo, cắt cách vòng tròn ngoài cùng 0,5 – 1 mm.

2) Xác định vị trí dính logo lên áo.

Tâm của logo sẽ trùng với điểm giao nhau của 2 đường thẳng (đường nối giữa 2 khe nách trước & đường trung đòn trái)



Điểm giao nhau của 2 đường thẳng:

- 1) Đường nách trước nối 2 bên
- 2) Đường trung đòn trái

**LÀ TÂM ĐIỂM CỦA LOGO**

3) Đặt logo lên vị trí đã được xác định trên áo. ⇔⇔ tiến trình ủi

- Đặt giấy sáp lên logo (giấy sáp có tác dụng tránh xê dịch vị trí logo khi di chuyển bàn ủi, tránh dính khi keo ở mặt dưới logo chảy tràn ra xung quan, giảm thiểu rủi ro khi bàn ủi quá nóng ...) Giấy sáp được gửi kèm cho các khoa phòng, cơ sở 2 và các TYT ...
- Để bàn ủi nhiệt độ **khoảng 180°C** tương tự ủi áo như thường ngày.
- Ép mạnh khoảng **10 giây** (không ủi tới ủi lui sẽ dễ bị lem màu khi ở nhiệt độ cao và keo dễ dính lên bàn ủi)
- Lật mặt sau ủi thêm **khoảng 3 giây** sẽ đảm bảo độ bám dính tốt hơn.

❖ Các khoa, phòng - TYT nên bố trí tập trung áo để ủi logo chung 1 lượt, vì:

- 1 người Ủi thì sẽ quen tay và cùng chung nhiệt độ của 1 bàn ủi.
- Xác định vị trí, nhiệt độ, thời gian ... chuẩn để ủi ép đồng loạt.
- Giấy sáp có giới hạn, 1 tờ giấy sáp sẽ dùng được nhiều lần ủi.

❖ **TỐT NHẤT LÀ NÊN ƯỚM THỬ LOGO/ ÁO/ NGƯỜI THẬT:**

(Có thể điều chỉnh qua lại, lên xuống chút xíu, miễn sao không quá chênh lệch. **Lưu ý:** vì lý do nào đó mà thay đổi tâm của logo, thì có thể di chuyển logo vào hướng đường giữa xương ức sẽ đẹp hơn là di chuyển qua phía nách trái)

- Tùy theo kích thước “phi trường” của mỗi người. (để điều chỉnh cho phù hợp)
- Khi bẻ cổ áo ra sẽ làm che lấp 1 phần logo. (o đó bẻ cổ áo thử trước khi ủi)
- Trên vị trí ép (dính logo) còn có thể trùng với khuy đeo thẻ viên chức.

Khi có trang phục mới (hy vọng là đầu năm 2018), in trực tiếp lên áo sẽ đẹp, chuẩn hơn, không mất công ủi ép .... Lần này thử tài của quý vị tự làm đẹp/ áo củ. Hi vọng là sẽ ổn.



